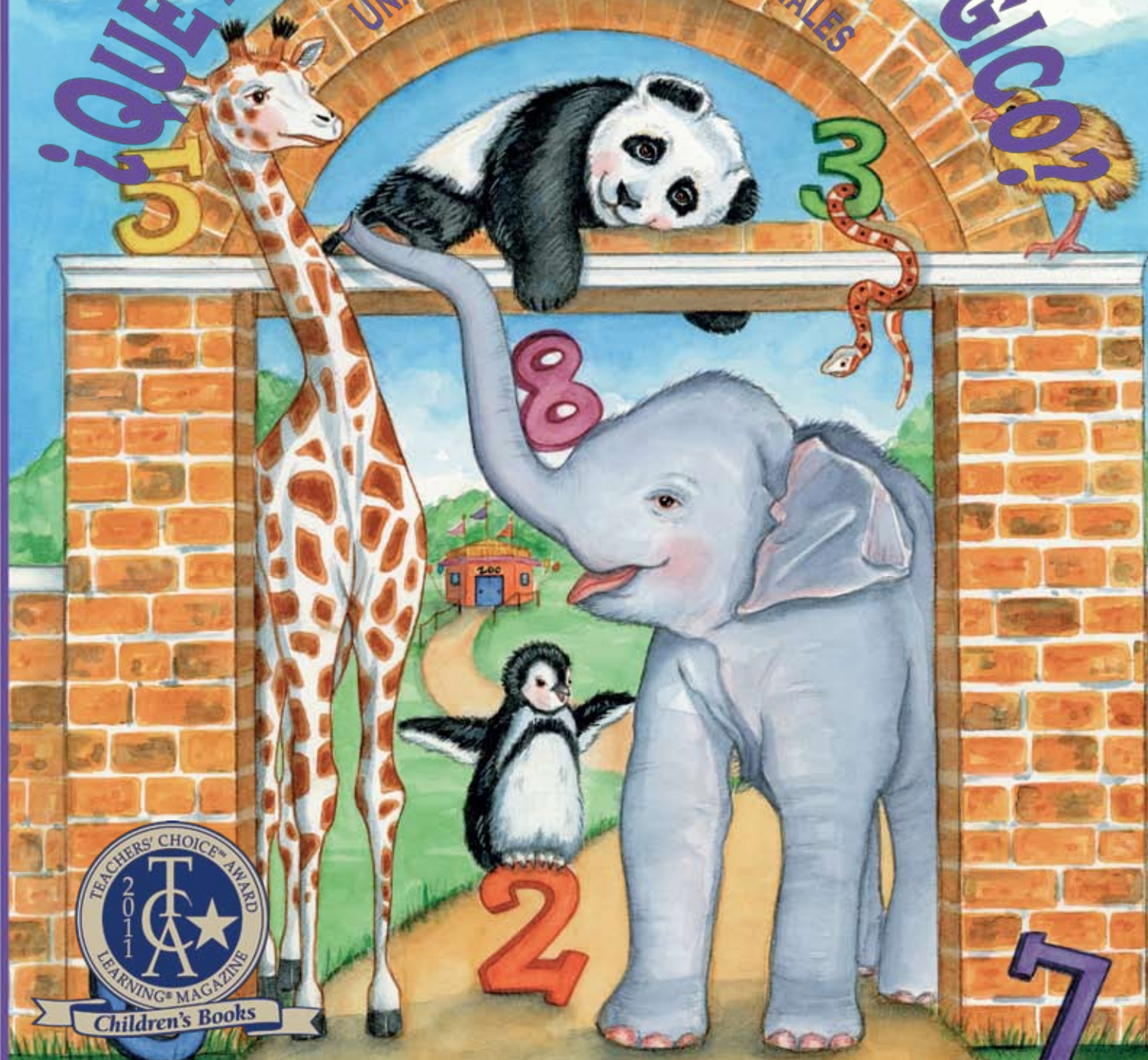


¿QUÉ ES NUEVO EN EL ZOOLOGICO?

UNA AVENTURA SUMANDO ANIMALES



POR SUZANNE SLADE

ILUSTRADO POR JOAN WAITES

¿QUÉ ES NUEVO EN EL ZOOLOGICO?

UNA AVENTURA SUMANDO ANIMALES



Ven con nosotros a una aventura sumando animales. Añade a los animales bebés con los adultos para ver cuántos son todos juntos. Y mientras haces esto, aprende lo que algunos animales del zoo comen o cómo se llaman los animales bebés. Sigue el globo rojo mientras este planea perdido por el zoo. Al final del día, sumarás a todos los animales que hayas visto.

Recursos en línea y apoyo para libro gratis en www.SylvanDellPublishing.com e incluyen:

- Para mentes creativas tal y visto como en el libro (en inglés y en español):
 - ¿Cuántos animales viste en el zoo?
 - ~Se cuentan mejor en decenas
 - ~Adición por columnas
 - Familia de factores
 - Actividad para emparejar al animal
 - Clases de animales
- Actividades para la enseñanza:
 - Preguntas para antes y después de leer
 - Arte del lenguaje
 - Ciencias
 - Matemáticas
 - Geografía
 - Hojas para colorear
- Pruebas interactivas: lectura comprensiva, para las mentes creativas y de matemáticas
- Audio en inglés y en español
- Temas relacionados en la página del Web
- Está de acuerdo con los estándares estatales
- Lectura acelerada, léxico, y lectura de niveles numéricos de Fountas y Pinnell

El libro lo puede comprar en inglés o español en eBooks.

Gracias a Mary Santilli, recipiente del Presidential Award Recipient for Elementary Mathematics (CT 1991), por verificar la exactitud de la información de matemáticas y a Ron Fricke, Deputy Director del Toledo Zoo por verificar la exactitud de la información de los animales en este libro.

Traducido por Azilde Castillo Worley

Suzanne Slade es la autora de más de 60 libros para niños incluyendo para Sylvan Dell *¿Qué es nuevo en el zoológico? Una aventura sumando animales* y *Los animales están durmiendo*. Sus trabajos incluyen libros ilustrados y biografías, así como muchos títulos de no ficción sobre animales, deportes, insectos, planetas, y varios temas de ciencias. Una de sus partes favoritas del proceso de la escritura es la investigación y el aprendizaje sobre los nuevos temas. Anteriormente, durante su carrera de ingeniería, trabajó en los cohetes de Delta y diseñó el sistema del frenado automotor. La Sra. Slade vive cerca de Chicago con su marido, dos niños, y su perro diminuto, Corduroy.

Joan Waites (se pronuncia Weits) pasó 15 años como una enfermera de cuidados intensivos en la unidad neo-natal, antes de estudiar ilustración y del lanzamiento de su carrera como trabajadora independiente. Además de *¿Qué es nuevo en el zoológico? Una aventura sumando animales* Joan ha ilustrado casi 40 libros para el mercado educativo y comercial. Ella es también un miembro de la facultad adjunta en The Corcoran Museum School of Art and Design en Washington, DC, donde enseña varias clases para niños en la escuela del programa Aspiring Artists.



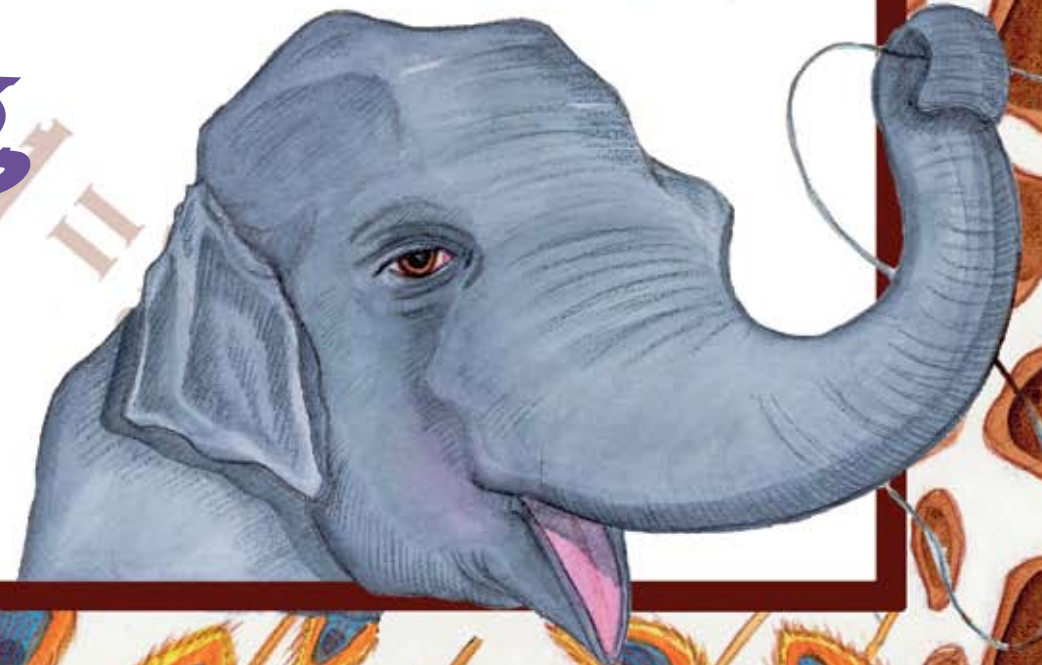
Suzanne Slade



Joan Waites

¿QUÉ ES NUEVO EN EL ZOOLOGICO?

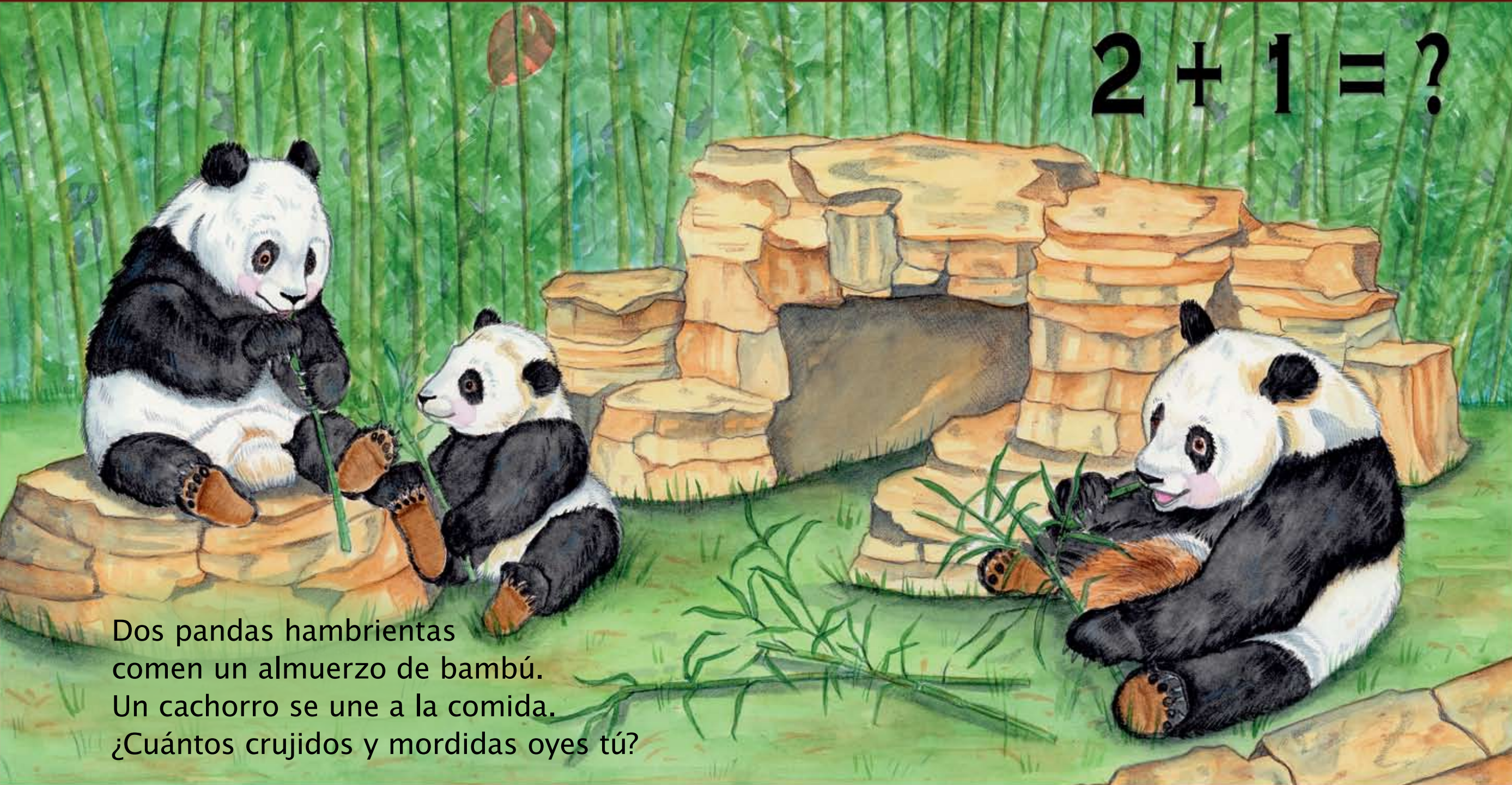
POR SUZANNE SLADE
ILUSTRADO POR JOAN WAITES





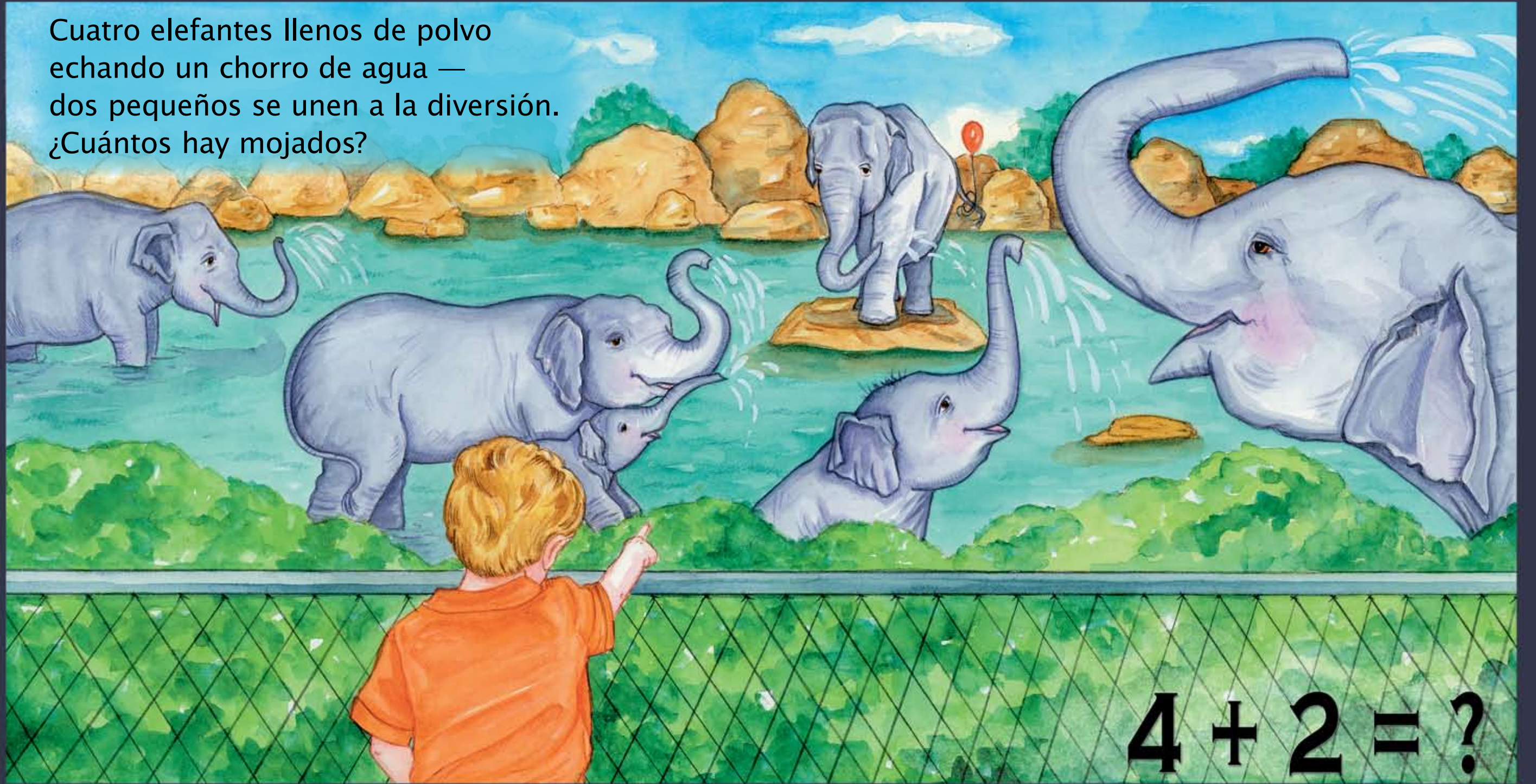
Vamos a una aventura de animales,
¿Cuántos viven en el zoológico?
Sumaremos a cada criatura —
¡mamá, papá, y sus nuevos bebés, que hermosura!

$$2 + 1 = ?$$

An illustration of a bamboo forest with three pandas. One adult panda sits on a rock on the left, eating bamboo. A smaller cub sits on the ground in the middle, also eating bamboo. Another adult panda sits on a rock on the right, eating bamboo. In the background, there is a stone structure and a red balloon.

Dos pandas hambrientas
comen un almuerzo de bambú.
Un cachorro se une a la comida.
¿Cuántos crujidos y mordidas oyes tú?

Cuatro elefantes llenos de polvo
echando un chorro de agua —
dos pequeños se unen a la diversión.
¿Cuántos hay mojados?



$$4 + 2 = ?$$



$$3 + 1 = ?$$

Dos pollitos diminutos
se reúnen con la pava real.
Añade un papá pavo real.
¿Cuántos hay en el corral?

Para las mentes creativas

La sección educativa "Para las mentes creativas" puede ser fotocopiada o impresa de nuestra página del Web por el propietario de este libro para usos educativos o no comerciales. "Actividades educativas" extra curriculares, pruebas interactivas, e información adicional están disponibles en línea. Visite www.SylvanDellPublishing.com y haga clic en la portada del libro y encontrará todos los materiales adicionales.

¿Cuántos animales viste en el zoo?

Método de Adición I: Se cuentan mejor en decenas.

Un modo de encontrar el total de muchos números es poner los números en grupos que ascienden a múltiplos de **decenas**. Por ejemplo, $3 + 7 = 10$. Es más fácil sumar decenas y encontrar el gran total.

grupo 1: 3 pandas + 7 osos = 10 animales	10 animales
grupo 2: 6 elefantes + 4 pavo reales = 10 animales	10 animales
grupo 3: 15 pingüinos + 5 serpientes = 20 animales	20 animales
grupo 4: 8 monos + 9 canguros + 13 jirafas = 30 animales	30 animales
grupo 5: 10 cebras + 20 murciélagos = 30 animales	30 animales
	+ 30 animales
	100 animales

Método de Adición II: Adición por columnas

Primero, añade los números en la columna de los **unos**:

$$3 + 4 + 5 + 6 + 7 + 8 + 9 + 0 + 3 + 5 + 0 = 50$$

El total en la columna de los unos = 50 animales

Después, añade los números en la columna de las **decenas**: $1 + 1 + 1 + 2 = 5$

Cinco decenas significan el total en la columna de las decenas = 50 animales

Ahora añade junto los totales de los **unos** y de las **decenas** para encontrar el total final.

50 animales de la columna de los **unos**

50 animales de la columna de las **decenas**

¡Hay 100 animales en el zoo!

3 pandas
4 pavo reales
5 serpientes
6 elefantes
7 osos
8 monos
9 canguros
10 cebras
13 jirafas
15 pingüinos
20 murciélagos

Sumándolo todo — Familia de factores

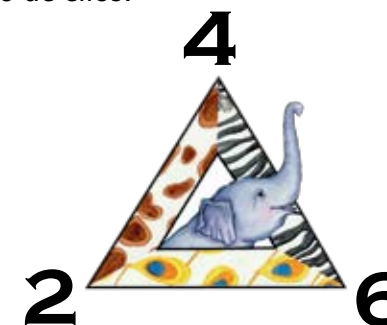
Así como los animales en una familia están relacionados el uno al otro, los números en una familia de factores están relacionados también. Abajo, los tres números en cada familia de factores están relacionados el uno al otro por los cuatro factores matemáticos al lado de ellos.

$$4 \text{ elefantes} + ? \text{ elefantes} = 6 \text{ elefantes}$$

$$2 \text{ elefantes} + 4 \text{ elefantes} = ? \text{ elefantes}$$

$$6 \text{ elefantes} - 4 \text{ elefantes} = ? \text{ elefantes}$$

$$? \text{ elefantes} - 2 \text{ elefantes} = 4 \text{ elefantes}$$

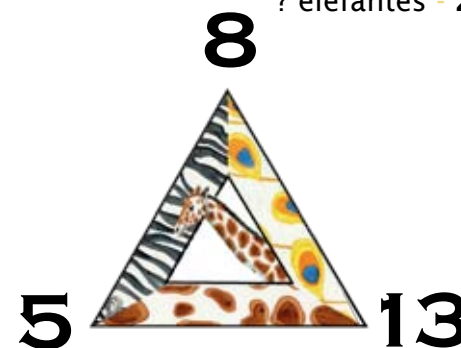


$$8 \text{ jirafas} + ? \text{ jirafas} = 13 \text{ jirafas}$$

$$5 \text{ jirafas} + 8 \text{ jirafas} = ? \text{ jirafas}$$

$$13 \text{ jirafas} - 5 \text{ jirafas} = ? \text{ jirafas}$$

$$? \text{ jirafas} - 8 \text{ jirafas} = 5 \text{ jirafas}$$



$$4 \text{ cebras} + ? \text{ cebras} = 10 \text{ cebras}$$

$$6 \text{ cebras} + 4 \text{ cebras} = ? \text{ cebras}$$

$$10 \text{ cebras} - 4 \text{ cebras} = ? \text{ cebras}$$

$$? \text{ cebras} - 6 \text{ cebras} = 4 \text{ cebras}$$

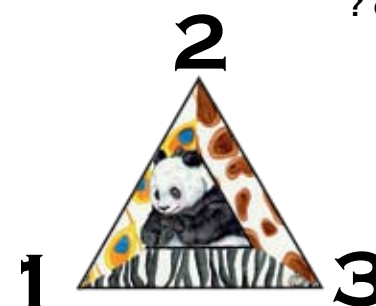


$$2 \text{ pandas} + ? \text{ pandas} = 3 \text{ pandas}$$

$$1 \text{ panda} + 2 \text{ pandas} = ? \text{ pandas}$$

$$3 \text{ pandas} - 2 \text{ pandas} = ? \text{ pandas}$$

$$? \text{ pandas} - 1 \text{ pandas} = 2 \text{ pandas}$$



$$4 \text{ canguros} + ? \text{ canguros} = 9 \text{ canguros}$$

$$5 \text{ canguros} + 4 \text{ canguros} = ? \text{ canguros}$$

$$9 \text{ canguros} - 4 \text{ canguros} = ? \text{ canguros}$$

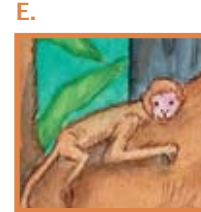
$$? \text{ canguros} - 5 \text{ canguros} = 4 \text{ canguros}$$



Actividad para emparejar al animal

A muchos animales los llaman por un nombre especial cuando son bebés. Cada bebé animal es único y se desarrolla diferentemente. Mira a ver si puedes emparejar la descripción de animal bebé a su dibujo. Las respuestas están al revés en el fondo de la página.

1. Estos **cachorros** son del tamaño de un hámster, son ciegos, y no tienen ninguna piel o dientes cuando nacen. La madre se queda en su guarida segura y acogedora con sus pequeños bebés durante aproximadamente un mes. Los pequeños jóvenes beben la leche de sus madres. Cuando ellos tienen aproximadamente un año, los pequeños comienzan a comer hojas tiernas de plantas del bambú. Más tarde, después de que sus dientes se hacen bastante fuertes para masticar, ellos también comerán los tallos duros del bambú.
2. ¡Los **terneros** recién nacidos pesan aproximadamente 250 libras (113 kilogramos)! Estos bebés enormes son capaces de ponerse de pie tan pronto y ellos nacen. Estos terneros beben la leche de sus madres. Cuando ellos tienen unos meses, los terneros comienzan a masticar la hierba. A estos bebés les gusta seguir a sus madres dondequiera que ellas vayan. ¡Ellos podrían chupar sus patas como los niños lo hacen con sus pulgares!
3. Estos animales llenos de color están relacionados con los faisanes. Los machos son llamados pavos reales y son conocidos por sus colas largas, hermosas. Las hembras se llaman pavas reales, pero sus plumas no son tan coloridas como las de los pavos reales. En la primavera, las pavas reales ponen un grupo de siete a diez huevos marrones. Aproximadamente 30 días más tarde, **los pollitos** diminutos salen de los huevos. Los llaman pollitos hasta que ellos tengan aproximadamente un año.
4. Algunos de estos **infantes** primates pesan aproximadamente una libra (454 g) cuando nacen. Estas pequeñas criaturas peludas pasan la mayor parte de su tiempo en los vientres de sus madres boca arriba o de espaldas bebiendo su leche. Cuando ellos se ponen más viejos, también cenan con fruta fresca, hojas o flores. Como ellos viven en los árboles, los niños rápidamente aprenden a andar a través de las ramas de los árboles.
5. Un **neonato** tiene mucha compañía porque su madre pare de 20 a 60 neonatos cada vez. Los neonatos pesan aproximadamente tres onzas (85 g) cuando nacen y tienen entre 12 a 18 pulgadas (30-46 cm) de largo. Aproximadamente una semana más tarde, ellos mudan su piel escamosa por primera vez y comienzan a comer y crecen rápidamente. Los adultos pueden pesar hasta 50 libras (23 kilogramos) y pueden alcanzar 10 pies (3 m) de largo.
6. La mayor parte de hembras tienen sólo a un **bebé** a la vez. Los bebés avanzan lentamente en las bolsas delanteras de sus madres poco después del nacimiento. El marsupial puede beber la leche siempre que ellos tengan hambre. Los pequeños marsupial por lo general se quedan cómodos en las bolsas de sus madres durante aproximadamente 11 meses antes de aventurar en el mundo.



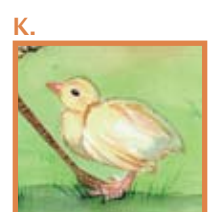
7. Los **potros** pesan alrededor de 55 libras (25 kilogramos) cuando nacen. Nacen con sus rayas, y pueden ponerse de pie con sus patas inestables minutos después de nacer y son capaces de caminar una distancia corta en una hora. Los potros se quedan cerca de sus madres durante las primeras semanas. Las madres protegen a sus bebés y les da la leche cuando ellos tienen hambre.

8. Los **terneros** recién nacidos tienen aproximadamente 6 pies (1.8 m) de alto (gracias a sus cuellos largos) y por lo general pesan entre 90 y 120 libras (41-54 kilogramos). Horas después de nacer, ellos son capaces de ponerse de pie y correr, pero durante las dos primeras semanas pasan la mayor parte del tiempo descansando cerca de sus madres. Los terneros beben la leche de sus madres u otra "nana" de la manada durante 9 a 12 meses. Ellos comienzan a comer hojas cuando tienen unos meses.

9. Después de salir de sus huevos, estos **pollitos** deben quedarse cerca de uno de sus padres para mantenerse calientes. Cuando nacen sus plumas son sedosas y que más tarde son sustituidas por un segundo juego de plumas grises suaves. Cuando tienen aproximadamente dos años, sus plumas se tornan blancas y negras. Las plumas están cubiertas de un aceite especial impermeable.

10. Estos **animalitos** sólo pesan aproximadamente 1 onza (28 g) cuando nacen. Sin embargo, esto podría ser casi el 45 % (casi la mitad) del peso de la madre. ¡Esto sería como si una mujer de 120 libras da a luz a un bebé de 54 libras! Ellos beben la leche de sus madres. Son los únicos mamíferos que vuelan. Usando sus garras fuertes, estos recién nacidos se adhieren fuertemente a sus madres por la noche cuando buscan el alimento. Durante el día, los animalitos duermen bajo las alas de sus madres.

11. Los **pequeños** recién nacidos son ciegos y no tienen ninguna piel. Los pequeños indefensos pesan aproximadamente 18 onzas (510 g) cuando nacen. La leche caliente que consiguen de sus madres les ayuda a crecer rápidamente. Cuando ellos tienen tres meses, la mayor parte de los pequeños pesan 33 libras (15 kilogramos). Los pequeños son criaturas curiosas, pero por lo general no se alejan demasiado de sus madres.



Respuestas: 1G, 2C, 3K, 4E, 5J, 6H, 7I, 8D, 9F, 10A, 11B

Clases de animales: Si un bebé animal bebe la leche de su madre y este tiene pelo o piel, estos son mamíferos. Si un animal tiene plumas, es un ave. Los reptiles respiran el oxígeno del aire y tienen escamas. ¿Usando las descripciones de cada uno de los animales arriba, puedes entender ¿qué animales son mamíferos, aves, o reptiles? Las respuestas están al revés abajo.

Respuestas correctas:
Mamíferos: panda, elefante, mono, oso pardo, canguro, cebra, jirafa, murciélago de fruta
Aves: ave de corral, pingüino
Reptil: boa constrictor

Para mi esposo, Mike, que me da mucho amor, entusiasmo, y aventura a mi vida—SBS

A mi esposo, Gerard, por sus muchos años de paciencia y apoyo—JW

Gracias a Mary Santilli, recipiente del Presidential Award Recipient for Elementary Mathematics (CT 1991), por verificar la exactitud de la información de matemáticas y a Ron Fricke, Deputy Director del zoo de Toledo por verificar la exactitud de los animales en este libro.

Casa Editorial — Datos de Publicación

Slade, Suzanne.

¿Qué es nuevo en el zoológico? : Una aventura sumando animales / por Suzanne Slade ; ilustrado por Joan Waites.

p. : col. ill. ; cm.

Resumen: Viaja por el zoo y aprende sobre los animales del zoo en rima. Cuenta a todos los animales que has visto. Incluye la sección "Para las mentes creativas" con naipes y actividades.

Edad del nivel de interés: 004-008.

Grado del nivel de interés: P-3.

Lexile Code: AD; Lexile Level: 530

ISBN: 978-1-934359-93-8 (portada dura)

ISBN: 978-1-607180-38-8 (portada suave)

ISBN: 978-1-607180-58-6 (eBook inglés)

ISBN: 978-1-607180-48-7 (eBook español)

1. Animales del zoo - Literatura juvenil. 2. Contar - Literatura juvenil.
3. Adición - literatura juvenil. 4. Animales del zoo. 5. Contar. I.
Waites, Joan C. II. Título.

QL77.5 .S52 2009

590.73 2009922604

Derechos de Autor © 2009 by Suzanne Slade

Derechos de Ilustración © 2009 by Joan Waites

La sección educativa "para las mentes creativas" puede ser fotocopiada por el propietario de este libro y por los educadores para su uso en las aulas de clase.

Impreso en China

Sylvan Dell Publishing

976 Houston Northcutt Blvd., Suite 3

Mt. Pleasant, SC 29464



Incluye 4 páginas de actividades para la enseñanza
Busca más actividades gratuitas en línea en
www.SylvanDellPublishing.com

¿Qué es nuevo en el zoológico?